

SW - Single Wall

BESKRIVNING

SW-brunnar är en enklare och mindre variant av brunnar. De gjuts som en enhet och tillverkas genom formsprutning med skummad kvävgas och återvunnen HDPE (Nitrogen foamed-High Density Polyethylene).

Dessa används när inga stora belastningskrav ställs på brunn, till exempel som kopplingspunkt i grönområden.



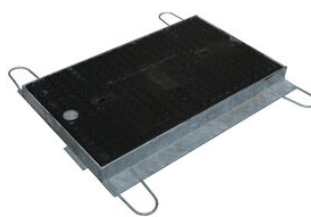
E-nummer	Produktnamn
49010573	HDPE-lock A15 till kabelbrunn SW1220, låsbart med pentabult. Grönt.
0666298	Gjutjärnslock B125 till SW1730, FR45mm, låsbart m pentabult
49010572	Gjutjärnslock B125 till SW1220, FR46mm, låsbart m pentabult.



49010573



0666298



49010572